

# MANICA PLASTER

## MANGUITO ADHESIVO SELLANTE ENFOSCABLE



DURABILITY



LOW TEMPERATURE



CAN BE PLASTERED



EASY USE

### ENFOSCABLE

La mezcla butílica está recubierta con un tejido de polipropileno enfoscable.

### MEZCLA BUTÍLICA ESPECIAL

Gracias a la especial formulación en butilo modificado, asegura una excelente durabilidad incluso si se somete a estrés térmico.

## COMPOSICIÓN

- 1 soporte: tejido no tejido de PP
- 2 adhesivo: compuesto butílico adhesivo gris
- 3 capa de separación: película de PP



## DATOS TÉCNICOS

Propiedad	normativa	valor	USC units
Adherencia inicial +23/+5 °C	ASTM D 2979	7,2/13 N	1.6/2.9 lbf
Reacción al fuego	EN 13501-1	clase E	-
Resistencia a la temperatura	-	-40/+120 °C	-40/+248 °F
Clase de resistencia al fuego en unión simple de CLT (120 mm), junta de 8 mm + MANICA PLASTER <sup>(*)</sup>	EN 1363-4	EI 90	-
Resistencia a la tracción MD/CD	EN 12311-1	115/100 N/50 mm	13.1/11.4 lbf/in
Alargamiento MD/CD	EN 12311-1	100/100 %	-
Resistencia al desgarro MD/CD	EN 12310	≥ 130/≥ 125 N	≥ 29.23/≥ 28.10 lbf
Resistencia a la separación de las juntas MD/CD	EN 12316-1	≥ 20 N/50 mm	≥ 2.28 lbf/in
Resistencia máxima de tracción de las juntas MD/CD	EN 12317-1	≥ 100/≥ 75 N/50 mm	≥ 11.42/≥ 8.57 lbf/in
Adhesión de adhesivo de cemento de clase C2E en TNT	EN 12004/EN 1348	0,9 N/mm <sup>2</sup>	130.53 lbf/in <sup>2</sup>
Factor de resistencia al vapor de agua (μ)	EN 1931	aprox. 26176	aprox. 130 MN·s/g
Temperatura de aplicación <sup>(1)</sup>	-	+0/+45 °C	+32/+113 °F
Temperatura de almacenamiento <sup>(2)</sup>	-	+0/+50 °C	+32/+122 °F
Presencia de disolventes	-	no	-
Clasificación VOC francesa	ISO 16000	A+	-
Emisiones de VOC	EN 16516	muy bajas	-
Exposición a los agentes atmosféricos	-	4 semanas	-

<sup>(1)</sup>Sobre soporte seco y a una temperatura > 0 °C. Es necesario garantizar la ausencia de condensación o hielo en la superficie.

<sup>(2)</sup>Conservar el producto en un lugar seco y cubierto hasta 12 meses como máximo. Se recomienda conservar el producto a temperatura ambiente hasta que se aplique, ya que es sensible a los cambios de temperatura. Se sugiere aplicarlo durante las horas más frescas en verano y las horas más calurosas en invierno, posiblemente con una pistola de aire caliente.

<sup>(\*)</sup>Consultar el manual o contactar con el departamento técnico para conocer todos los detalles y configuraciones probadas.

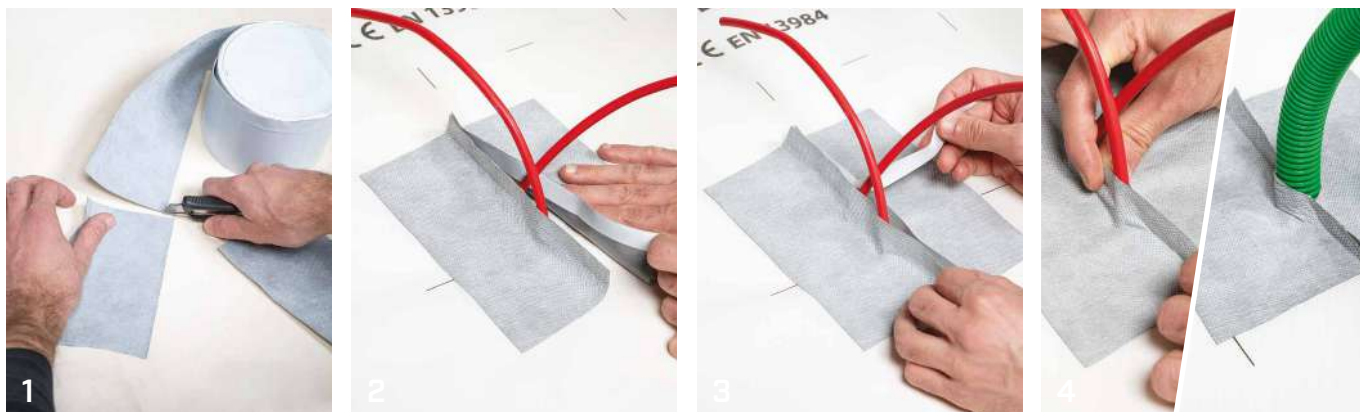
Clasificación del residuo (2014/955/EU): 08 04 10.

## CÓDIGOS Y DIMENSIONES

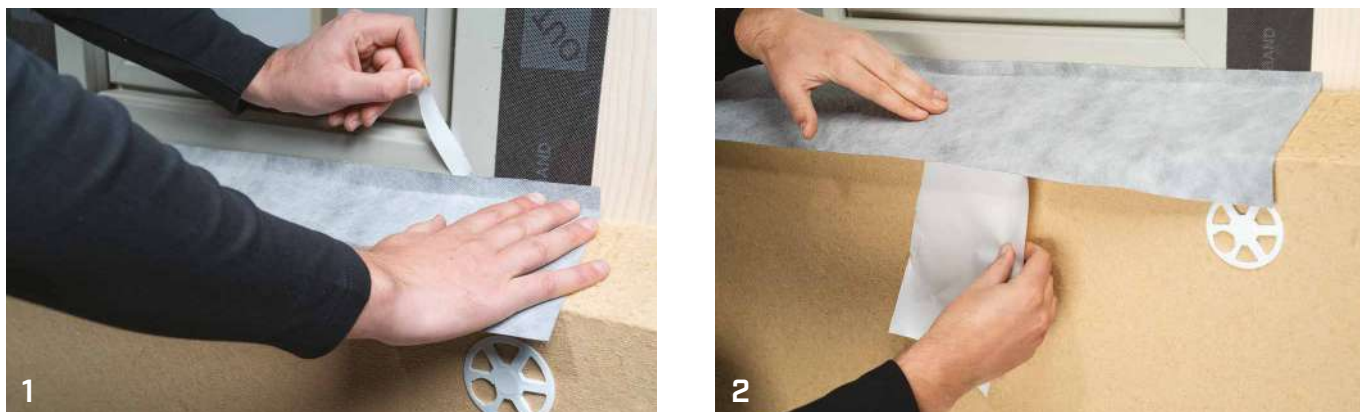
CÓDIGO	liner [mm]	B [mm]	s [mm]	L [m]	liner [in]	B [in]	s [mil]	L [ft]	
MANPLA2080	20/80	100	1	10	0.8/3.2	3.9	39	33	6
MANPLA20180	20/180	200	1	10	0.8/7.1	7.9	39	33	2

## CONSEJOS DE APLICACIÓN

### SELLADO DE CABLES Y TUBOS CORRUGADOS PASANTES




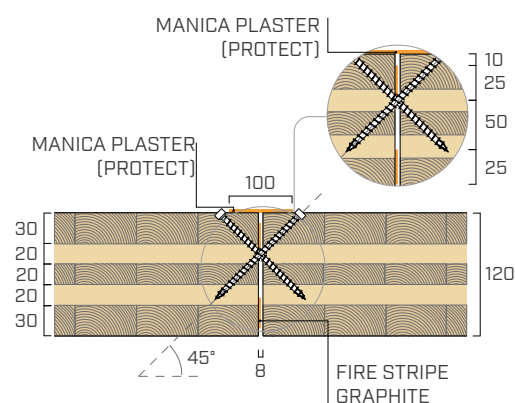
### NODO VENTANA - IMPERMEABILIZACIÓN BAJO VIGA DE SOLERA



## RESISTENCIA Y AISLAMIENTO AL FUEGO

Los ensayos realizados en el laboratorio CSI según la norma EN 1363-4 han permitido determinar el comportamiento al fuego de diferentes uniones de CLT selladas con productos Rothoblaas.

<b>RESISTENCIA (E)</b>	Tampón de algodón	<b>&gt; 96 minutos</b>	 <b>EI 90</b>
	Llama sostenida		
<b>AISLAMIENTO (I)</b>	Tiempo	<b>&gt; 96 minutos</b>	



## AHORRO DE TIEMPO

Gracias a la película de separación precortada y a la deformabilidad del producto, se sellan cables de pequeñas dimensiones y elementos irregulares, sin pérdidas de tiempo ni acumulación de material voluminoso.

## INTELIGENTE

Gracias al liner precortado, es adecuado para numerosas aplicaciones, como, por ejemplo, a lo largo del perímetro de vigas y elementos pasantes o bien para sellar ventanas.